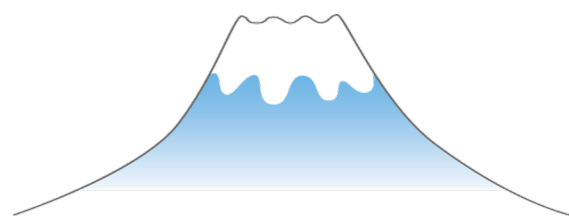


STUDY in Japan

日本留学



学校法人 松山学園

みやび国際学院

学校法人 松山学園
雅国際学院



松山学園なら

将来への可能性が大きく膨らみます

松山学園将极大地扩展您未来发展的可能性

松山学園は、松山学園松山福祉専門学校とみやび国際学院からなり、総学生数を300名を超える学校であります。2012年に、私が理事長に就任し、松山学園へ、新しい息吹として、みやび国際学院という日本語学校を設置しました。

海外より留学生を募集し、一時は30名足らずにまで落ち込んでいた学生数を就任の初年度に60名にし、本年度には、ついに300名を超える学生数まで回復させました。これは、スタッフの努力はもちろんですが、松山学園の新たな教育理念が国際的な学校として世に認められた答えでもあります。本校は来年に創設30周年を迎えます。

松山学園は、先人の功績を称え心にとどめ、国際教育への自信を胸に更なる発展を目指し頑張っています。世界へのチャレンジ精神に満ちたスタッフと共に、教育・研究・社会貢献の3本の柱により日本、そして世界の発展に寄与する学校です。

松山学園是由松山学園福祉专门学校和雅国际学院二校成，现有学生300余人。
2012年，我就任理事长，并在松山学园里新创办了日语学校雅国际学院。

我上任理事长之前只有大约30名学生，从那一年开始，我就努力从海外招收外国留学生，并将学生人数增加到60名。今年我们终于恢复到了300多名学生。这不仅是员工的努力，也是松山学园的新教育理念被社会公认的原因。我校将于明年庆祝成立30周年。

松山学园牢记前辈的成就，对国际教育充满信心，为进一步发展而努力。
我们的学校以教育，研究和社会贡献为三大支柱，和充满挑战精神的员工一起，为日本乃至世界的发展做出贡献。



石井 宏 理事長
石井 宏 理事長

理事長経歴紹介

氏名	石井 宏
職歴	元日本大学常務理事 現共同通信社特別顧問 他
学位	日本大学経済学部経済学科卒業
経歴等	元日本大学水泳総監督 財団法人日本水泳連盟参与
賞・競技歴	第17回ローマオリンピック大会 日本代表出場 800メートルリレー銀メダル獲得

理事长简历

姓名	石井 宏
工作经历	日本大学前常务理事 共同通信社特别顾问 等
学位	毕业于日本大学经济学院经济学系
主要经历	日本大学前游泳主任 基金会日本游泳联盟 参与
奖・比赛历史	作为日本国家队员参加第十七届罗马奥运会 获得800米接力银牌

松山学園に入って 介護福祉士を目指そう

进入松山学园成为介護福祉士

介護福祉士とは、「介護福祉専門的知識及び技術をもって、身体上又は心身の状況に応じた介護を行い、介護者に対して介護に関する指導を行う。」専門職の国家資格です。

介護福祉士の魅力は、

- ✓ 高齢化社会で社会的貢献が高い。
- ✓ 介護業界は人材不足で、就職や転職にも困らない。
- ✓ 高齢化が進む社会で、介護福祉士は国家資格であり、将来性が高い。

松山学園は、介護福祉士資格が出来て間もない1990年に開校した学校です。介護福祉科では、質の高い教育を提供しています。また、併設している日本語学校のみやび国際学院は、留学生への日本語教育や生活サポートも充実しています。



学校長 天羽 喜一
天羽 喜一 校長

介護福祉士是日本の国家职业资格，
介護福祉士“可以根据身体或精神和身体状况进行介护，
并对介护人员提供介护方面的指导”。

- 介護福祉士的魅力在于，他们在老龄化社会中对社会的贡献大。
- 介护护理行业的人力资源不足，很容易找到工作或换工作。
- 在老龄化的社会中，介护福祉士是日本国家资格，具有很高的潜力。

松山学園是在国家设立介護福祉士資格后不久的1990年建校的。

介護福祉学科提供高质量的教育。

此外，日本語学校雅国際学院还为留学生提供卓越的日语教育和充实的生活支持。

介護福祉士になるには… 成为介護福祉士…

来日前 来日本之前	<ul style="list-style-type: none"> ・ 12年以上の学校教育 ・ 150時間以上の日本語学習 ・ 日本語能力N5レベル以上 	<ul style="list-style-type: none"> ・ 在中国有超过12年的学校教育 ・ 超过150小时的日语教育 ・ 日语能力N5级以上
みやび 国際学院 雅国際学院	<ul style="list-style-type: none"> ・ 日本語教育（日本語能力N2取得を目標） ・ 介護福祉士を目指す留学の優遇制度： <ul style="list-style-type: none"> - 介護アルバイト紹介 - 松山福祉専門学校進学時に学費免除 - 施設貸与型奨学金制度（2年目以降） 	<ul style="list-style-type: none"> ・ 日语教育（旨在获得日语能力N2） ・ 针对希望成为介護福祉士の留学生优惠待遇制度： <ul style="list-style-type: none"> - 介绍介护方面的打工 - 就读松山福祉专门学校的学生免学费 - 用人单位贷款型奖学金制度（第二年起）
松山福祉 専門学校 松山福祉专门学校	<ul style="list-style-type: none"> ・ 千葉県介護福祉士等修学資金160万円（※注） ・ 施設貸与奨学金制度（1年目から） ・ 卒業時「介護福祉士」国家試験受験資格取得 	<ul style="list-style-type: none"> ・ 千葉県护理人员等修学资金的贷款制度160万日元（*注） ・ 用人单位贷款奖学金制度（从第一年開始） ・ 毕业时获得“介護福祉士”国家考试资格
在留資格 「介護」	<ul style="list-style-type: none"> ・ 養成校卒業の留学生は介護士として就労が可能 ・ 在留期間最長5年・永続的に更新が可能 	<ul style="list-style-type: none"> ・ 毕业于介护培养学校的留学生可以作为介护士参加工作 ・ 签证期限5年・并可以永久更新
在留資格「介護」		

※注：日本国内在住の連帯保証人が必要。（千葉県）卒業後5年間の介護施設勤務で全額免除。

*注：需要居住在日本的连带担保人。（千叶县）毕业后，在介护机构工作满5年者被豁免学费。

松山学園には 松山学園

みやび国際学院（日本語学校）

雅 国 际 学 校 （ 日 语 学 校 ）

進学2年コース（4月期入学）

2年制課程（4月入学）

進学1.5年コース（10月期入学）

1.5年制課程（10月入学）

日本語を基礎から学びます。年に2回行われる日本語能力試験（JLPT）を受験し、卒業までの1.5～2年間でN3→N2取得を目標とします。校内での授業だけではなく、課外活動を行うことにより、日本で生活する上で必要な知識・教養を身に付けます。

从基础开始学习日语。

参加每年两次的日语能力测试（JLPT），目标是在毕业前的1.5至2年内获得N3→N2。

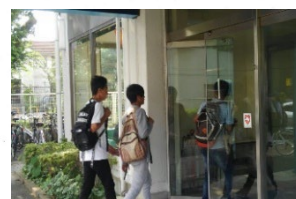
除了在学校上课，我们还开展课外活动，为您提供在日本生活所需的知识和文化。

卒業後は、日本の大学、専門学校に進学！

此后可以考取日本的大学或职业学校！

介護福祉士志望の学生は松山学園松山福祉専門学校へ

欢迎有志于从事介护福祉学科的学生们升学松山学园福祉专门学校



2つの学校があります 有 兩 所 学 校

法人松山学園
福祉専門学校

松山学園松山福祉専門学校

松 山 学 園 松 山 福 祉 专 门 学 校

2年【厚生労働大臣指定介護福祉士養成施設】 介護福祉科
2年制 [厚生劳动大臣指定的介护福祉培养单位]介护福祉科

2年間の介護の専門教育を受けた後、
卒業時に専門士(称号)取得！国家資格【介護福祉士】受験資格取得
在接受了两年的专业介护教育之后，
毕业后获得专门士（称号）！ 国家资格[介护福祉士]考试资格

介護福祉施設、病院等への就職
可以在介护福祉单位或者医院就职

国家資格【介護福祉士】取得者は、在留資格【介護】の就労ビザを得られます。
具有国家资格的[介护福祉士]可以获得具有在留资格[介护]的工作签证。

驚異の就職率！『介護福祉士』の将来性。
惊人的就业率！“介护福祉士”有光明的未来。

常にマンパワーを必要とする福祉施設。
日本及中国的福利设施都是需要人的力量的。

日本では、介護スタッフの力がまだまだ必要とされています。
創立25年以上の歴史を持つ学校には、毎年、在校生数をはるかに上回る2000名を超える求人が寄せられ、就職希望者に対して100%の就職率を誇っています。
获得日本的专业人才资格后、在中国企业的管理层岗位具有特别的吸引力。
在日本，还需要大量的介护人员。
我们学校自成立以来已有将近30年的历史，每年接收2000多个求人请求，远远超过在校学生人数，为求职者提供了100%的就业率。

就職率
100%
就业率100%





みやび国際学院の 一年間の行事



4月 入学式
入学オリエンテーション

ゴールデンウィーク 5月

6月 第一回日本留学試験

第一回日本語能力試験 7月

8月 夏休み

前期定期試験 9月

10月 課外授業

第二回日本留学試験 11月

12月 第二回日本語能力試験
冬休み

日本文化体験 1月

2月 節分

卒業式
春休み
後期定期試験 3月



松山学園松山福祉専門学校の日本人学生や地域の人々と交流できる行事がたくさんあります。学んだ日本語を「実際に使う」機会がたくさんあり、楽しみながら日本語のレベルアップができます。

可以在许多活动中与松山学園松山福祉専門学校的日本学生和当地人互动。
“学习”日语的机会很多，可以在游玩中提高日语水平。



雅国际学校的年度活动

4月 入学典礼 给新生办入学须知

黄金周 5月

6月 第一届日本留学测试

第一届日语能力测试 7月

8月 暑假

上学期定期测试 9月

10月 课外课

第二届日本留学测试 11月

12月 第二届日语能力测试 寒假

日本文化体验 1月

2月 节分 (立春前一天)

毕业典礼 春假 下学期定期测试 3月

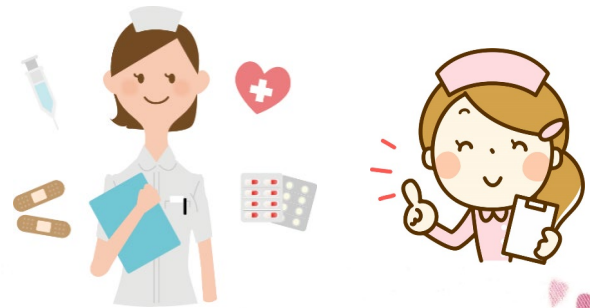


健康・安全

健康与安全

入学後、全員が健康診断を受けます。そして留学生保険と国民健康保険に加入します。国民健康保険は病気や薬を買うなどの時に治療費の70%を国が負担してくれる制度です。最初の半年間、日本語がまだわからない時に病院へ行く場合は学校の先生がサポートします。

入学后，每个人都会接受身体检查。然后，加入国际学生保险和国民健康保险。国民健康保险是一种系统，其中政府支付70%的治疗费用和药品费用。上半年，如果你还不懂日语，学校老师会陪你一起去医院，为你提供帮助。



学生寮 学生宿舍

学生の寮を男女別で用意します。家電や家具などが付いて、値段も安く、学校まで歩いて5分～20分ぐらいです。

我们学校安排男女分开的学生宿舍。

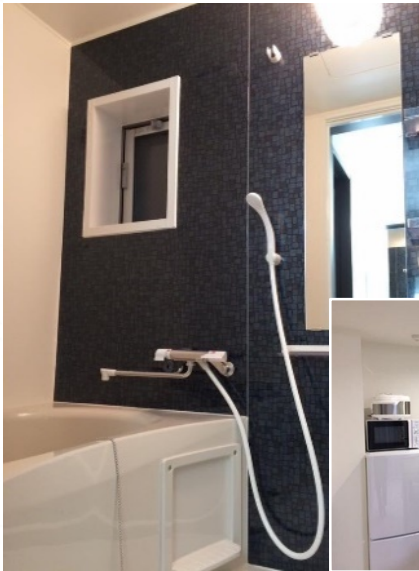
宿舍配有家用电器和家具。价格也便宜，靠近学校。步行大约5至20分钟。





寮では基本的にルームシェアで、ルームメイトと一緒に料理をしたり、勉強をしたりして、日本の生活を過ごします。
ルームシェアをすることにより、生活費を節約することができます。

在宿舍里，基本上是共享一个房间，并通过与你的室友一起烹饪一起学习来体验在日本的生活。
通过合住房间节省生活费用。



アルバイト 打工

留学生は来日後色々な仕事のアルバイトをしています。

日本語能力が高いほど好条件のアルバイト先で働く事ができます。

一般留学生来日本后打各种各样的工。

日语能力较高的人可以在条件较好的地方打工。

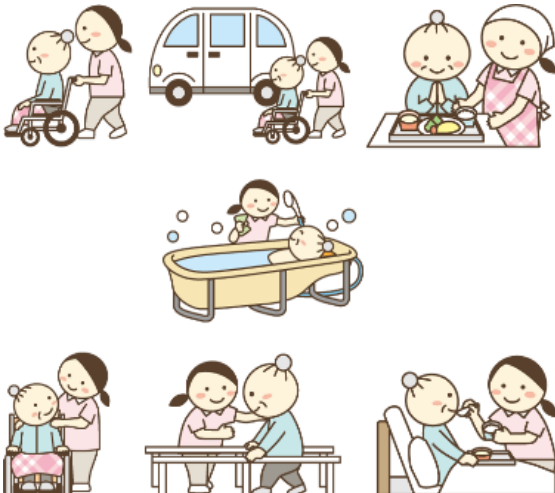


将来、介護福祉士になりたい学生には介護施設でのアルバイトもあります。

介護施設でアルバイトをしている留学生は、毎日お年寄りとの会話を通して、日本語だけでなく日本の文化や習慣を学ぶことができます。

希望将来成为介护人员的学生也可以在养老设施等介护机构打工。

在养老设施打工的留学生通过与老年人的日常对话，不仅可以学习日语，还可以学习日本的文化和习俗。





Hewaさん・スリランカ出身

みやびを選んだことが正しいと思います。日本語と日本の文化だけではなく、多くの国の文化と交流できました。

Hewa 来自斯里兰卡

我认为我选择雅国际学院是对的。我不仅学习了日本語和参加日本各种文化活动，还可以与许多国家的文化互动。



Loanさん・ベトナム出身

1.5年間みやび国際学院で勉強して、卒業してから引き続き松山学園松山福祉専門学校に進学しました。ただ過ごすのではなく、目標を見つけ、チャレンジし、将来は日本で介護福祉士になりたいと思います。先生たちにはいつも感謝の気持ちを持っています。

Loan 来自越南

在雅国际学院学习日语1.5年后，我进入了松山学園松山福祉専門学校。我既体验到了日本生活，也找到了自己的人生目标，努力将来成为日本的介护福祉士。我一直感谢老师。



Puspitasariさん・インドネシア出身

本気で学び、本気で遊び、とても楽しい1.5年でした。現在インドネシアに帰国しましたが、勉強した日本語が毎日ホテルでの仕事に役立っています。これからもっと頑張りたいと思います。

Puspirtasri 来自印尼

这是一个有趣的1.5年，我努力学习并积极参与活动。现在，我回到印度尼西亚，每天使用在这所学校学到的日语在饭店里工作。我会继续努力。

学校所在地



東京スカイツリー
東京晴空塔

電車で
30分

坐火车30分钟



松山学園
松山学園

電車で
45分

坐火车45分钟



成田空港
成田机场



Tokyo 东京迪士尼乐园
Disneyland
東京ディズニーランド

電車で
30分

坐火车30分钟



私たちは日本の学校で勉強する
我们在日本的学校学习



学校法人 松山学園

学校法人 松山学園

日本語学校



みやび国際学院

雅国際学院

専門学校



松山学園松山福祉専門学校

松山学園松山福利专门学

〒270-2223 千葉県松戸市秋山71
〒270-2223 千葉県松戸市秋山市71

TEL 047-392-2211 , FAX 047-392-2213
Mail : info@mcw.ac.jp