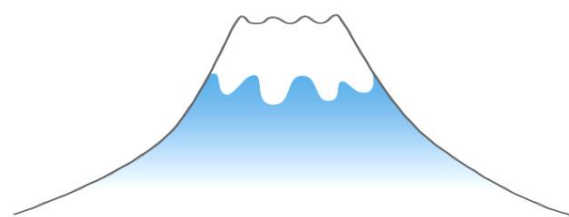


STUDY in Japan

日本留学



学校法人 松山学園
みやび国際学院

Tập đoàn trường học MATSUYAMA GAKUEN
Học viện quốc tế MIYABI



松山学園なら 将来への可能性が大きく膨らみます

HỌC VIỆN MATSUYAMA CƠ HỘI THÀNH CÔNG LỚN TRONG TƯƠNG LAI

松山学園は、松山学園松山福祉専門学校とみやび国際学院からなり、総学生数を300名を超える学校であります。2012年に、私が理事長に就任し、松山学園へ、新しい息吹として、みやび国際学院という日本語学校を設置しました。

海外より留学生を募集し、一時は30名足らずにまで落ち込んでいた学生数を就任の初年度に60名にし、本年度には、ついに300名を超える学生数まで回復させました。これは、スタッフの努力はもちろんですが、松山学園の新たな教育理念が国際的な学校として世に認められた答えでもあります。本校は来年に創設30周年を迎えます。

松山学園は、先人の功績を称え心にとどめ、国際教育への自信を胸に更なる発展を目指し頑張つてまいります。世界へのチャレンジ精神に満ちたスタッフと共に、教育・研究・社会貢献の3本の柱により日本、そして世界の発展に寄与する学校です。

Học viện Matsuyama là một hệ thống bao gồm trường Chuyên môn phúc lợi điều dưỡng Matsuyama và học viện quốc tế Miyabi, với tổng số học sinh là hơn 300 em. Năm 2012, tôi trở thành chủ tịch của trường, mang đến làn gió mới cho học viện Matsuyama và lập nên trường Nhật Ngữ Miyabi.

Đã từng có thời kỳ học sinh của trường chỉ có 30 em, nhưng nhờ việc tuyển sinh từ nhiều nước trên thế giới, năm đầu tôi nhậm chức số học sinh đã tăng lên 60 em, và hiện tại đang đạt được con số là hơn 300 em.

Thành công này có được chính là nhờ tâm huyết của đội ngũ nhân viên, giáo viên cũng như sự công nhận của xã hội về một học viện Matsuyama có triết lý giáo dục mang tính quốc tế hoàn toàn mới mẻ. Sang năm tới chúng tôi sẽ kỷ niệm 30 năm ngày thành lập trường.

Học viện Matsuyama luôn ghi nhớ và biết ơn công lao của những người tiền nhiệm, đồng thời sẽ cố gắng hơn nữa với niềm tin về sự phát triển của giáo dục quốc tế. Với đội ngũ nhân viên luôn mang trong mình đầy tinh thần thử thách, với phương châm giáo dục - nghiên cứu - cống hiến xã hội, chúng tôi xin hứa sẽ đóng góp cho sự phát triển của đất nước Nhật Bản nói riêng và toàn thế giới nói chung.



石井 宏 理事長
Chủ tịch Ishii Hiroshi

理事長経歴紹介

氏名	石井 宏
職歴	元日本大学常務理事 現共同通信社特別顧問 他
学位	日本大学経済学部経済学科卒業
経歴等	元日本大学水泳総監督 財団法人日本水泳連盟参与
賞・競技歴	第17回ローマオリンピック大会 日本代表出場 800メートルリレー銀メダル獲得

Đôi nét giới thiệu về chủ tịch trường

Họ tên	Ishii Hiroshi
Lý lịch công tác	Giám đốc điều hành đại học Nhật Bản Có vấn đặc biệt hãng thông tấn Kyodo
Học vị	Cử nhân kinh tế đại học Nhật Bản
Kinh nghiệm	Cựu huấn luyện viên bơi lội ĐH Nhật Bản Ủy viên Liên đoàn bơi lội Nhật Bản
Giải thưởng	Đại diện Nhật Bản tham gia Thế vận hội Olympic lần thứ 17 tại Rome Huy chương bạc bộ môn bơi lội 800m

松山学園に入って 介護福祉士を目指そう

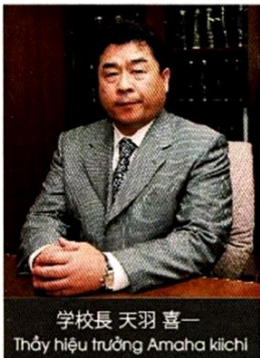
HỌC VIỆN MATSUYAMA - NƠI KHỞI NGUỒN GIẤC MƠ ĐIỀU DƯỠNG

介護福祉士とは、「介護福祉専門的知識及び技術をもって、身体上又は心身の状況に応じた介護を行い、介護者に対して介護に関する指導を行う。」専門職の国家資格です。

介護福祉士の魅力は、

- ✓ 高齢化社会で社会的貢献が高い。
- ✓ 介護業界は人材不足で、就職や転職にも困らない。
- ✓ 高齢化が進む社会で、介護福祉士は国家資格であり、将来性が高い。

松山学園は、介護福祉士資格が出来る間もない1990年に開校した学校です。介護福祉科では、質の高い教育を提供しています。また、併設している日本語学校のみやび国際学院は、留学生への日本語教育や生活サポートも充実しています。



学校長 天羽 喜一
Thầy hiệu trưởng Amaha kiichi

Điều dưỡng viên là một chứng chỉ nghề quốc gia, trong đó người điều dưỡng có đầy đủ kiến thức chuyên môn và kỹ thuật để thực hiện việc chăm sóc dựa trên tình trạng thể chất và tinh thần của người bệnh, đồng thời thực hiện theo hướng dẫn những công việc liên quan đến điều dưỡng.

Sức hấp dẫn của ngành điều dưỡng:

- ✓ Là ngành có tính đóng góp lớn cho xã hội, nhất là trong bối cảnh dân số già của Nhật Bản hiện nay.
- ✓ Là ngành đang thiếu nhân lực, vì vậy việc xin việc và chuyển việc sẽ không quá khó khăn.
- ✓ Là ngành nghề mang tầm quốc gia, rất có tương lai, nhất là trong tình trạng dân số Nhật Bản đang ngày càng già hóa.

Học viện Matsuyama được thành lập từ năm 1990, khi mà chế độ chứng chỉ nghề điều dưỡng quốc gia vẫn chưa được thiết lập. Đến nay khoa phúc lợi điều dưỡng của trường đã cung cấp nguồn nhân lực có chất lượng giáo dục tốt cho ngành điều dưỡng. Ngoài ra, Nhật ngữ Miyabi trực thuộc trường cũng luôn đảm bảo hỗ trợ tốt nhất cho học sinh trong quá trình sinh sống và học tập tại Nhật Bản.

介護福祉士になるには… Để trở thành một điều dưỡng viên...

来日前 Trước khi đến Nhật	<ul style="list-style-type: none"> • 12年以上の学校教育 • 150時間以上の日本語学習 • 日本語能力N5レベル以上 	<ul style="list-style-type: none"> • Tốt nghiệp cấp 3 trở lên • Học 150h tiếng Nhật trở lên tại Việt Nam • Có chứng chỉ tiếng Nhật N5 trở lên tại Việt Nam
みやび 国際学院 Nhật Ngữ Miyabi	<ul style="list-style-type: none"> • 日本語教育（日本語能力N2取得を目標） • 介護福祉士目指す留学の優遇制度： 介護アルバイト紹介 松山福祉専門学校進学時に学費免除 施設貸与型奨学金制度(2年目以降) 	<ul style="list-style-type: none"> • Giáo dục tiếng Nhật (Mục tiêu đạt trình độ tiếng Nhật N2) • Chương trình ưu đãi dành cho sinh viên học điều dưỡng - Giới thiệu công việc làm thêm tại các viện dưỡng lão - Miễn giảm học phí khi vào học tại trường phúc lợi xã hội Matsuyama Gakuen - Chương trình học bổng cho vay (từ năm thứ hai)
松山福祉 専門学校 Điều dưỡng Matsuyama	<ul style="list-style-type: none"> • 千葉県介護福祉士等修学資金160万円(※注) • 施設貸与奨学金制度(1年目から) • 卒業時「介護福祉士」国家試験受験資格取得 	<ul style="list-style-type: none"> • Nhận học bổng 1.600.000 Yên của tỉnh Chiba cho sinh viên điều dưỡng (※chú thích) • Các loại học bổng cho vay(từ năm đầu tiên) • Thi chứng chỉ "điều dưỡng viên quốc gia" khi tốt nghiệp
在留資格 「介護」 Chứng chỉ điều dưỡng	<ul style="list-style-type: none"> • 養成校卒業の留学生は介護士として就労が可能 • 在留期間最長5年・永続的に更新が可能 	<ul style="list-style-type: none"> • Sau khi tốt nghiệp có thể làm công việc điều dưỡng • Thời gian lưu trú 5 năm, có thể chuyển đổi visa vĩnh trú

*注：日本国内在住の連帯保証人が必要。(千葉県で選考)卒業後5年間の介護施設勤務で、全額返還免除。

Chú ý: Cần có người bảo lãnh sống tại Nhật để nhận chế độ học bổng. Sau khi tốt nghiệp, học sinh làm việc đủ 5 năm tại các cơ sở điều dưỡng tại tỉnh Chiba sẽ được miễn hoàn trả số tiền đó.

松山学園には

TẬP ĐOÀN TRƯỜNG HỌC MATSUYAMA GAKUEN

みやび国際学院（日本語学校） HỌC VIỆN QUỐC TẾ MIYABI (TRƯỜNG NHẬT NGỮ)

進学2年コース（4月期入学）

Khóa học 2 năm (Nhập học tháng 4)

進学1.5年コース（10月期入学）

Khóa học 1.5 năm (Nhập học tháng 10)



日本語を基礎から学びます。年に2回行われる日本語能力試験（JLPT）を受験し、卒業までの1.5～2年間でN3→N2取得を目標とします。校内での授業だけではなく、課外活動を行うことにより、日本で生活する上で必要な知識・教養を身に付けます。

Học sinh sẽ được học từ những điều căn bản nhất. Hàng năm, học sinh sẽ tham dự kỳ thi năng lực tiếng Nhật (JLPT) được tổ chức 2 lần 1 năm, và đặt mục tiêu sau 1.5 ~ 2 năm học tập tại trường sẽ đạt được trình độ tiếng Nhật N3→N2. Ngoài những giờ học trên lớp, trường cũng tổ chức các buổi học ngoại khóa để học sinh bổ sung thêm cho mình những kiến thức, kỹ năng cần thiết về cuộc sống tại Nhật Bản.

卒業後は、日本の大学、専門学校に進学！

Sau khi tốt nghiệp trường Nhật ngữ, học sinh có thể theo học các trường đại học, chuyên môn tại Nhật Bản.

介護福祉士志望の学生は松山学園松山福祉専門学校へ

Những học viên có nguyện vọng trở thành một điều dưỡng viên có thể học tiếp lên trường phúc lợi xã hội Matsuyama Gakuen.



2つの学校があります

BAO GỒM 2 TRƯỜNG

法人松山学園
福祉専門学校

松山学園松山福祉専門学校

MATSUYAMA GAKUEN TRƯỜNG CAO ĐẲNG PHÚC LỢI XÃ HỘI MATSUYAMA

2年【厚生労働大臣指定介護福祉士養成施設】介護福祉科

Chương trình học 2 năm tại khoa phúc lợi điều dưỡng

[Chương trình bồi dưỡng điều dưỡng viên do bộ trưởng bộ Y tế lao động Nhật Bản chỉ định]

2年間の介護の専門教育を受けた後、

卒業時に専門士(称号)取得！国家資格【介護福祉士】受験資格取得

Sau 2 năm được đào tạo chuyên môn điều dưỡng,

học sinh sẽ nhận được chứng chỉ chuyên môn (danh hiệu), và chứng chỉ tham dự kỳ thi điều dưỡng viên quốc gia.

介護福祉施設、病院等への就職

Sau đó học sinh có thể xin việc tại các cơ sở điều dưỡng, bệnh viện,...

国家資格【介護福祉士】取得者は、在留資格【介護】の就労ビザを得られます。

Người nhận được [chứng chỉ chỉ nghề điều dưỡng quốc gia] có thể xin visa lao động [điều dưỡng].

驚異の就職率！『介護福祉士』の将来性。

Tỷ lệ xin việc cao! Cơ hội trở thành điều dưỡng viên trong tương lai.

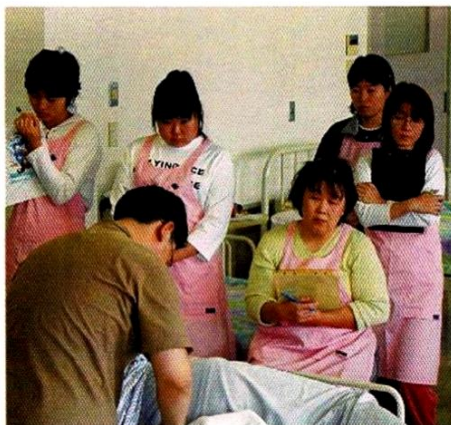
常にマンパワーを必要とする福祉施設。Các cơ sở điều dưỡng vẫn luôn cần nguồn nhân lực.

就職率
100%
Tỷ lệ việc làm

日本では、介護スタッフの力がまだまだ必要とされています。

創立25年以上の歴史を持つ学校には、毎年、在校生数をはるかに上回る2000名を超える求人が寄せられ、就職希望者に対して100%の就職率を誇っています。

Hiện tại Nhật Bản đang rất cần nguồn nhân lực điều dưỡng. Với lịch sử hơn 25 năm thành lập, trường chúng tôi hàng năm vẫn giới thiệu khoảng 2000 công việc cho học sinh và đạt tỷ lệ xin việc là 100%.





みやび国際学院の 一年間の行事



4月 入学式
入学オリエンテーション

ゴールデンウィーク 5月

6月 第一回日本留学試験

第一回日本語能力試験 7月

8月 夏休み

前期定期試験 9月

10月 課外授業

第二回日本留学試験 11月

12月 第二回日本語能力試験
冬休み

日本文化体験 1月

2月 節分

卒業式
春休み
後期定期試験 3月



松山学園松山福祉専門学校の日本人学生や地域の人々と交流できる行事がたくさんあります。学んだ日本語を「実際に使う」機会がたくさんあり、楽しみながら日本語のレベルアップができます。

Các bạn du học sinh sẽ có rất nhiều cơ hội để giao tiếp tiếng Nhật với sinh viên người Nhật tại Học viện phúc lợi xã hội Matsuyama và người dân bản xứ. Các bạn sẽ sử dụng kiến thức đã học vào thực tế cuộc sống, đây quả thật là cơ hội lớn để các bạn tự nâng cao bản thân và khiến cuộc sống ở Nhật luôn vui vẻ.



MỘT NĂM Ở HỌC VIỆN QUỐC TẾ MIYABI

Tháng 4 Lễ khai giảng
Định hướng lối vào

Tuần lễ vàng Tháng 5

Tháng 6 Kỳ thi du học Nhật Bản Lần 1

Thi năng lực tiếng Nhật đầu tiên lần 1 Tháng 7

Tháng 8 Kỳ nghỉ hè

Kiểm tra học kỳ đầu tiên Tháng 9

Tháng 10 Lớp học ngoại khóa

Kỳ thi du học Nhật Bản lần thứ 2 Tháng 11

Tháng 12 Thi năng lực tiếng Nhật đầu tiên lần 2
Kỳ nghỉ đông

Tháng 1 Trải nghiệm văn hóa Nhật Bản

Tháng 2 Setubun

Lễ tốt nghiệp
Nghỉ xuân
Kỳ nghỉ xuân Tháng 3



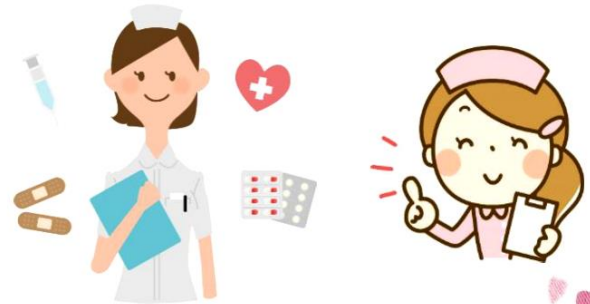
健康・安全

SỨC KHỎE - BẢO HIỂM

入学後、全員が健康診断を受けます。そして留学生保険と国民健康保険に加入します。国民健康保険は病気や薬を買うなどの時に治療費の70%を国が負担してくれる制度です。最初の半年間、日本語がまだわからない時に病院へ行く場合は学校の先生がサポートします。

Toàn bộ các bạn lưu học sinh khi nhập học đều được tham gia khám kiểm tra sức khỏe tổng thể. Các bạn lưu học sinh đều được tham gia bảo hiểm lưu học sinh và bảo hiểm y tế quốc gia. Khi có thể bảo hiểm y tế quốc gia, bất kể cả khám chữa bệnh hay mua thuốc các bạn đều được chính phủ Nhật Bản chi trả 70% chi phí khám chữa bệnh và phát thuốc.

Trong 6 tháng đầu mới đến Nhật, khi chưa biết nhiều tiếng Nhật và cuộc sống ở Nhật các thầy cô giáo sẽ hỗ trợ các bạn hoàn toàn trong việc khám chữa bệnh tại Nhật.



学生寮 KÝ TÚC XÁ

学生の寮を男女別で用意します。家電や家具などが付いて、値段も安く、学校まで歩いて5分～20分ぐらいです。

Để nhanh chóng làm quen với cuộc sống ở Nhật, nhà trường chuẩn bị ký túc cho tất cả các bạn du học sinh. Học sinh nam và học sinh nữ sống riêng thành 2 khu khác nhau. Trong mỗi phòng đều được trang bị một số đồ điện và đồ dùng cần thiết cho cuộc sống. Chi phí ký túc rẻ hơn so với việc đi thuê bên ngoài. Khoảng cách từ ký túc đến trường từ 5 đến 20 phút đi bộ.





寮では基本的にルームシェアで、ルームメイトと一緒に料理をしたり、勉強をしたりして、日本の生活を過ごします。ルームシェアをすることにより、生活費を節約することができます。

Học sinh cùng chia phòng và sống chung trong ký túc xá, cùng nấu ăn và học tập với nhau, trải nghiệm cuộc sống Nhật Bản. Việc ở ghép giúp giảm thiểu chi phí rất nhiều cho du học sinh.



アルバイト

VIỆC LÀM BÁN THỜI GIAN TẠI NHẬT

留学生は来日後色々な仕事のアルバイトをしています。

日本語能力が高いほど好条件のアルバイト先で働く事ができます。

Hiện tại du học sinh đang làm rất nhiều loại hình công việc làm thêm.

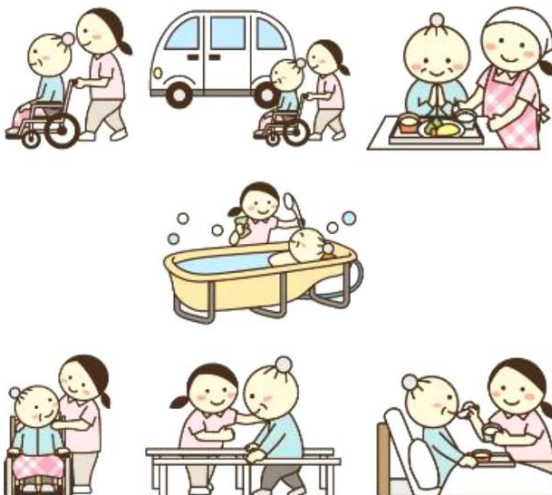
Tiếng Nhật càng giỏi thì càng có cơ hội làm việc ở những nơi có điều kiện tốt.



将来、介護福祉士になりたい学生には介護施設でのアルバイトもあります。

介護施設でアルバイトをしている留学生は、毎日お年寄りとの会話を通して、日本語だけでなく日本の文化や習慣を学ぶことができます。

Học sinh có ý định trở thành điều dưỡng viên trong tương lai có thể làm việc được tại các cơ sở điều dưỡng, dưỡng lão. Du học sinh làm thêm tại những cơ sở dưỡng lão này có thể nâng cao không chỉ khả năng tiếng Nhật mà còn học hỏi thêm được về văn hóa và phong tục tập quán của Nhật Bản thông qua việc nói chuyện giao tiếp với những người lớn tuổi ở đây.





Hewaさん・スリランカ出身

みやびを選んだことが正しいと思います。日本語と日本の文化だけではなく、多くの国の文化と交流できました。

Việc vào học tập tại Miyabi quả là một lựa chọn đúng đắn của tôi. Tới đây tôi không những được học tiếng Nhật và văn hóa Nhật mà còn được giao lưu và học hỏi với bạn bè đến từ nhiều nền văn hóa khác nhau trên thế giới.



Loanさん・ベトナム出身

1.5年間みやび国際学院で勉強して、卒業してから引き続き松山学園松山福祉専門学校に進学しました。ただ過ごすのではなく、目標を見つけ、チャレンジし、将来は日本で介護福祉士になりたいと思います。先生たちにはいつも感謝の気持ちを持っています。

Sau khi hoàn thành 1.5 năm tiếng Nhật tại trường Nhật ngữ quốc tế Miyabi, hiện tôi đang học tiếp chuyên môn điều dưỡng tại Trường chuyên môn phúc lợi điều dưỡng Matsuyama. Một năm rưỡi này đối với tôi không chỉ là trải nghiệm thông thường về cuộc sống, mà còn là khoảng thời gian mà tôi tìm ra mục đích, hướng đi cho tương lai của mình, chấp nhận và vượt qua mọi thử thách khó khăn, phấn đấu trở thành một điều dưỡng viên tại Nhật Bản. Tôi thật sự rất biết ơn các thầy cô giáo đã định hướng và chỉ bảo cho tôi.



Puspitasariさん・インドネシア出身

本気で学び、本気で遊び、とても楽しい1.5年でした。現在インドネシアに帰国しましたが、勉強した日本語が毎日ホテルでの仕事に役立っています。これからもっと頑張っていきたいと思っています。

1.5 năm qua là quãng thời gian mà tôi đã học hết sức, chơi hết mình vô cùng vui vẻ và ý nghĩa với tôi. Bây giờ tôi đã quay trở lại Indonesia, nhưng vốn tiếng Nhật mà tôi đã học đang được vận dụng hàng ngày trong công việc của tôi ở khách sạn. Tôi sẽ chăm chỉ cố gắng hơn nữa để đạt được thành công trong tương lai.





私たちは日本の学校で勉強する
 Chúng tôi biết nói tiếng Nhật



Tập Đoàn Trường Học MATSUYAMA GAKUEN

学校法人 松山学園

日本語学校

みやび国際学院

Học Viện Quốc tế Miyabi

専門学校

松山学園松山福祉専門学校

Matsuyama Gakuen
 Trường cao đẳng phúc lợi xã hội Matsuyama

〒270-2223 千葉県松戸市秋山71
 71 Akiyama Matsudo Chiba Japan

TEL 047-392-2211 , FAX 047-392-2213
 Mail : info@mcw.ac.jp

