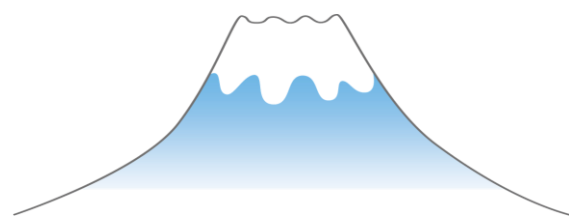


STUDY in Japan

日本留学



学校法人 松山学園
みやび国際学院

SCHOOL CORPORATION MATSUYAMA GAKUEN
MIYABI INTERNATIONAL ACADEMY



松山学園なら 将来への可能性が大きく膨らみます

Matsuyama Gakuen - greatly expands the possibilities for the future

松山学園は、松山学園松山福祉専門学校とみやび国際学院からなり、総学生数を300名を超える学校であります。2012年に、私が理事長に就任し、松山学園へ、新しい息吹として、みやび国際学院という日本語学校を設置しました。

海外より留学生を募集し、一時は30名足らずにまで落ち込んでいた学生数を就任の初年度に60名にし、本年度には、ついに300名を超える学生数まで回復させました。これは、スタッフの努力はもちろんですが、松山学園の新たな教育理念が国際的な学校として世に認められた答えでもあります。本校は来年に創設30周年を迎えます。

松山学園は、先人の功績を称え心にとどめ、国際教育への自信を胸に更なる発展を目指し頑張っています。世界へのチャレンジ精神に満ちたスタッフと共に、教育・研究・社会貢献の3本の柱により日本、そして世界の発展に寄与する学校です。

Matsuyama Gakuen consists of Matsuyama Gakuen Matsuyama College of Welfare and Miyabi International Academy, and has a total student number of over 300. In 2012, I became the president of Matsuyama Gakuen, and I set up a Japanese Language School called Miyabi International Academy in the Matsuyama Gakuen, as new breath.

I recruited international students from abroad, and I increased the number of students to 60 in my first year of office, though at one time it had been depressed less than 30. This year, the number of students finally recovered to over 300. There were of course efforts of staff, it is the result that the new educational philosophy of Matsuyama Gakuen has been recognized as the International school around the world. Our school will celebrate its 30th anniversary next year.

Matsuyama Gakuen will work for further development, with confidence in international education, honoring the achievements of our predecessors and keeping them in our heart. It is the school that contributes to the development of Japan and the world, based on the three pillars of education, research, and social contribution, with the staff full of challenge spirit to the world.



理事長経歴紹介

氏名	石井 宏
職歴	元日本大学常務理事 現共同通信社特別顧問 他
学位	日本大学経済学部経済学科卒業
経歴等	元日本大学水泳総監督 財団法人日本水泳連盟参与
賞・競技歴	第17回ローマオリンピック大会 日本代表出場 800メートルリレー銀メダル獲得

Background of President

Name:	Hiroshi Ishii
Work History:	Former Managing Director of Japan University Special Advisor in Kyodo News
Degree:	Graduated from Nihon University Faculty of Economics Department of Economics
Career etc.:	Former Swimming General Manager in Nihon University Participation of Japan Swimming Federation
Awards and Competition History:	The 17th Rome Olympic Game's Japan National Team 800m Relay Silver Medal

松山学園に入って 介護福祉士を目指そう

Enter Matsuyama Gakuen – Let's aim at a care worker

介護福祉士とは、「介護福祉専門的知識及び技術をもって、身体上又は心身の状況に応じた介護を行い、介護者に対して介護に関する指導を行う。」専門職の国家資格です。

介護福祉士の魅力は、

- ✓ 高齢化社会で社会的貢献が高い。
- ✓ 介護業界は人材不足で、就職や転職にも困らない。
- ✓ 高齢化が進む社会で、介護福祉士は国家資格であり、将来性が高い。

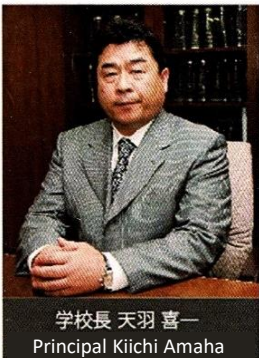
松山学園は、介護福祉士資格が出来て間もない1990年に開校した学校です。介護福祉科では、質の高い教育を提供しています。また、併設している日本語学校のみやび国際学院は、留学生への日本語教育や生活サポートも充実しています。

A care worker is a national qualification for professionals, who care for people according to their physical and mental conditions, with care welfare expertise and technology, and who instruct caregivers about nursing care.

Attractive points of care worker is

- * High social contribution in the aging society
- * Care industry lacks human resources and it is easy to get/change jobs.
- * High potential in an aging society since a care worker is a national qualification

Matsuyama Gakuen is a school that opened in 1990, soon after the qualification of a care worker was established. The Department of Care and Welfare provides high quality education. In addition, attached Japanese Language School - Miyabi International Academy, is full of Japanese language education and life support for international students.



学校長 天羽 喜一
Principal Kiichi Amaha

介護福祉士になるには… To become The Care Worker

<p>来日前 Study Abroad Conditions</p>	<ul style="list-style-type: none"> • 12年以上の学校教育 • 150時間以上の日本語学習 • 日本語能力N5レベル以上 <ul style="list-style-type: none"> • Having school education of 12 years or more • Having Japanese learning of 150 hours or more • Japanese language ability equivalent to N5 level or higher
<p>みやび 国際学院 Miyabi International Academy</p>	<ul style="list-style-type: none"> • 日本語教育（日本語能力N2取得を目標） • 介護福祉士を目指す留学の優遇制度： <ul style="list-style-type: none"> - 介護アルバイト紹介 - 松山福祉専門学校進学時に学費免除 - 施設貸与型奨学金制度(2年目以降) <ul style="list-style-type: none"> • Japanese language education (Target for acquiring Japanese language ability N2 level) • Incentive program for studying abroad aiming at a care worker: <ul style="list-style-type: none"> - Introduction of care part-time Job - Tuition exemption when entering Matsuyama Gakuen Matsuyama College of social welfare - Loan-type scholarship system by facility (after the second year)
<p>松山福祉 専門学校 Matsuyama Gakuen Matsuyama College of Welfare</p>	<ul style="list-style-type: none"> • 千葉県介護福祉士等修学資金160万円（※注） • 施設貸与奨学金制度(1年目から) • 卒業時「介護福祉士」国家試験受験資格取得 <ul style="list-style-type: none"> • Study funds such as care worker by Chiba Prefecture ¥ 1,600,000 (*Note) • Loan-type scholarship system by facility (from the first year) • Acquire National Examination Qualification "Care Worker" at graduation
<p>在留資格 「介護」 Getting Status of Residence "Care"</p>	<ul style="list-style-type: none"> • 養成校卒業の留学生は介護士として就労が可能 • 在留期間最長5年・永続的に更新が可能 <ul style="list-style-type: none"> • International students who graduate from training school can work as caregivers • Maximum period of stay: is 5 years, can be updated permanently

※注： 日本国内在住の連帯保証人が必要。（千葉県）卒業後5年間の介護施設勤務で全額免除。

※Note: Requires a joint guarantor residing in Japan.

Full waiver if working at a nursing home for 5 years after graduation. (Chiba Prefecture)

松山学園には

School Corporation Matsuyama Gakuen

みやび国際学院（日本語学校）

Miyabi International Academy (Japanese Language School)

進学2年コース（4月期入学）

2 years Advanced Course (April term Admission)

進学1.5年コース（10月期入学）

1.5 years Advanced Course (September term Admission)

日本語を基礎から学びます。年に2回行われる日本語能力試験（JLPT）を受験し、卒業までの1.5～2年間でN3→N2取得を目標とします。校内での授業だけではなく、課外活動を行うことにより、日本で生活する上で必要な知識・教養を身に付けます。

You will learn the Japanese Language from the basics level. You will take the Japanese Language Proficiency Test (JLPT) which is held twice a year, aiming to obtain N3 → N2 level in 2 years by graduation.

By conducting extracurricular activities, as well as in-school classes, you will acquire the knowledge and culture necessary to live in Japan.

卒業後は、日本の大学、専門学校に進学！

After graduation, you will advance to a University, Junior College or Vocational School in Japan!

介護福祉士志望の学生は松山学園松山福祉専門学校へ

Students who wish to be a Care Worker should go to Matsuyama Gakuen Matsuyama College of Welfare.



2つの学校があります

There are two Schools

法人松山学園
福祉専門学校

松山学園松山福祉専門学校

Matsuyama Gakuen Matsuyama College of Welfare

2年【厚生労働大臣指定介護福祉士養成施設】 介護福祉科

2-year system of care and welfare

[Minister of Health, Labor and Welfare designated care worker training facility]

2年間の介護の専門教育を受けた後、

卒業時に専門士(称号)取得！国家資格【介護福祉士】受験資格取得

After receiving a two-year professional education of care worker, acquire the specialist(title) at graduation, acquire the eligibility for the National Examination Qualification "Care Worker".

介護福祉施設、病院等への就職

Employment for care worker facilities, hospitals etc.

国家資格【介護福祉士】取得者は、在留資格【介護】の就労ビザを得られます。

National Qualification "Care Worker" holder can get a work visa with a status of residence "Care".

驚異の就職率！『介護福祉士』の将来性。

Phenomenal employment rate! Promising occupation "Care Workers".

常にマンパワーを必要とする福祉施設。

Welfare facilities always need manpower.

日本では、介護スタッフの力がまだまだ必要とされています。

創立25年以上の歴史を持つ学校には、毎年、在校生数をはるかに上回る2000名を超える求人が寄せられ、就職希望者に対して100%の就職率を誇っています。

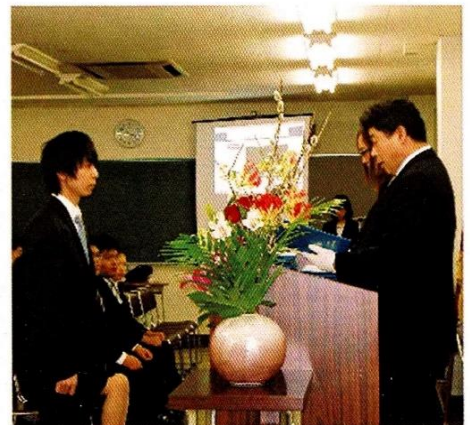
In Japan, the power of care staff is needed more and more.

The school has a history of more than 25 years, every year we receive more than 2,000 recruitment requests far exceeding current students, so that we are proud of 100% employment rate for job seekers.

就職率

100%

Employment Rate
for Job





みやび国際学院の 一年間の行事



4月 入学式
入学オリエンテーション

ゴールデンウィーク 5月

6月 第一回日本留学試験

第一回日本語能力試験 7月

8月 夏休み

前期定期試験 9月

10月 課外授業

第二回日本留学試験 11月

12月 第二回日本語能力試験
冬休み

日本文化体験 1月

2月 節分

卒業式
春休み
後期定期試験 3月



松山学園松山福祉専門学校の日本人学生や地域の人々と交流できる行事がたくさんあります。学んだ日本語を「実際に使う」機会がたくさんあり、楽しみながら日本語のレベルアップができます。

We have many cultural exchange events with the Japanese student of Matsuyama Gakuen Matsuyama College of Welfare and people from local community. There are many opportunities to use Japanese "In Actual" which you studied, and you have chances to skill-up the Japanese level with enjoyment.



Miyabi International Academy's Annual Events

Month 4
Entrance Ceremony
Entrance Orientation

Golden week Month 5

Month 6
The 1st Japan Study Abroad Examination

The 1st Japanese Language Proficiency Test Month 7

Month 8
Summer vacation

First semester examination Month 9

Month 10
Extracurricular classes

The 2nd Japan Study Abroad Examination Month 11

Month 12
The 2nd Japanese Language Proficiency Test
Winter Vacation

Japanese Culture Experience Month 1

Month 2
Setsubun

Graduation ceremony
Spring Vacation
Late Regular Examination Month 3

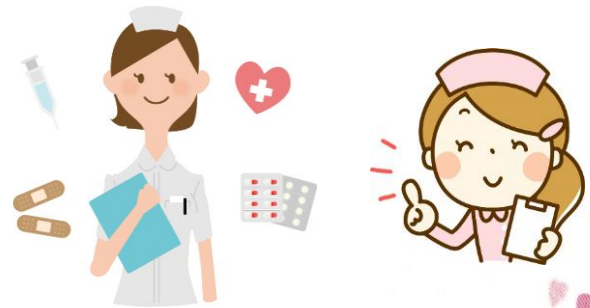


健康・安全

Health and Safety

入学後、全員が健康診断を受けます。そして留学生保険と国民健康保険に加入します。国民健康保険は病気や薬を買うなどの時に治療費の70%を国が負担してくれる制度です。最初の半年間、日本語がまだわからない時に病院へ行く場合は学校の先生がサポートします。

All students will receive the medical examination after the admission. And have to join the international student insurance and National Health Insurance. National Health Insurance is a system in which 70% of the treatment expenses is to bear by the country at the time of illness and buying medicine. During the initial 6 months, if you have to go to the hospital when you do not know Japanese properly, your school teacher will support you.



学生寮 Dormitory

学生の寮を男女別で用意します。家電や家具などが付いて、値段も安く、学校まで歩いて5分～20分ぐらいです。

Student dormitory are separated for men and women. Home appliances and furniture are also attached. Rent of dormitory is also cheap. It takes 5 minute to 20 minutes walk between the school and the dormitory.





寮では基本的にルームシェアで、ルームメイトと一緒に料理をしたり、勉強をしたりして、日本の生活を過ごします。ルームシェアをすることにより、生活費を節約することができます。

Basically, the dormitory is room sharing where you will be cooking and be studying with roommates. You can save dormitory expenses by sharing room .



アルバイト

Part-time Job

留学生は来日後色々な仕事のアルバイトをしています。

日本語能力が高いほど好条件のアルバイト先で働く事ができます。

International students are working part-time job while staying in Japan.

The higher your Japanese language skills, the better you can work in a part-time job.



将来、介護福祉士になりたい学生には介護施設でのアルバイトもあります。

介護施設でアルバイトをしている留学生は、毎日お年寄りとの会話を通して、日本語だけでなく日本の文化や習慣を学ぶことができます。

For students who want to be a Care Worker in the future, there is also a part-time job at care worker facilities.

International students who work part-time at nursing homes, learn Japanese culture and customs as well as Japanese, through conversation with elderly everyday.





Hewaさん・スリランカ出身

みやびを選択したことが正しいと思います。日本語と日本の文化だけではなく、多くの国の文化と交流できました。

Mr.Hewa from Srilanka

I believe it was correct to select Miyabi International Academy. I was able to interact not only with Japanese language and culture but also with many other cultures.



Loanさん・ベトナム出身

1.5年間みやび国際学院で勉強して、卒業してから引き続き松山学園松山福祉専門学校に進学しました。ただ過ごすのではなく、目標を見つけ、チャレンジし、将来は日本で介護福祉士になりたいと思います。先生たちにはいつも感謝の気持ちを持っています。

Ms.Loan from Vietnam

I studied at Miyabi International Academy for 1.5 years and after graduating, I continued to go to Matsuyama Gakuen Matsuyama College of Social Welfare. Not just spending time, I will try to find goals and challenges, and in the future I would like to be a Care Worker in Japan. I am always thankful to the teachers.



Puspitasariさん・インドネシア出身

本気で学び、本気で遊び、とても楽しい1.5年でした。現在インドネシアに帰国しましたが、勉強した日本語が毎日ホテルでの仕事に役立っています。これからもっと頑張っていきたいと思っています。

Ms.Puspitasari from Indonesia

It was a very fun 1.5 year that I really learned and played seriously. I have returned to Indonesia now, but the Japanese I studied at Miyabi International Academy, has been helped my daily work at the hotel every day. I want to do my best from now on.

School Location



東京スカイツリー
TOKYO SKYTREE

電車で
30分

30 minutes
by train



松山学園
Matsuyama Gakuen

電車で
45分

45 minutes
by train



成田空港
Narita International Airport

電車で
30分

30 minutes
by train



TOKYO
DisneyLAND
東京ディズニーランド



私たちは日本の学校で勉強する
We study at Japanese school



School Corporation Matsuyama Gakuen

学校法人 松山学園

日本語学校



みやび国際学院

Miyabi International Academy

専門学校



松山学園松山福祉専門学校

Matsuyama College of Welfare

〒270-2223 千葉県松戸市秋山71
71 Akiyama Matsudo Chiba Japan

TEL 047-392-2211 , FAX 047-392-2213
Mail : info@mcw.ac.jp